

# 道の駅ましこ 春旬祭

3/18・19・20開催!

春を感じる商品目白押し!

## 春の味覚が大充実!

- ・春の山菜：益子町産うど、ぼたもち、草餅
- ・もうすぐ桜の季節、桜商品もごぞいます。
- ・春の花野菜苗・種・鉢販売

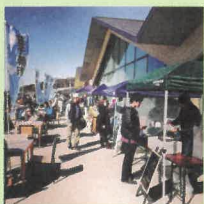
## ましこのお味噌汁試食



～具材とお味噌販売～  
ましこのお味噌使用!  
春野菜、きのこ、  
美味しい食材が勢ぞろい。  
是非ご試食を!

※日によって具材は変わります。  
日時：3/18・19・20  
12:00～

## おいしい物市



屋外スペースにて、コーヒー、  
季節の果物を使ったドリンク、  
野菜販売、惣菜、ピザ、みそ田楽、  
パン、焼き菓子、豚汁など出店!  
日時：3/18・19・20  
9:00～

人気です!

## 道の駅限定ジェラート



ご注文後、  
練り上げてご提供。

もっちりもちの  
＼求肥入り♪／

自家製の  
＼苺ソースたっぷり!／



新作! /

いちご大福&フロマージュ

🕒 営業時間 / 9:00～18:00

📅 定休日 / 毎月第二火曜日 (3/14・4/11)

📍 住所 / 〒321-4225 栃木県芳賀郡益子町長堤 2271

🚌 カーナビポイント  
栃木県芳賀郡益子町長堤 1436  
(戸塚タイヤリサイクルセンター(株)様)  
※道の駅ましこは新規施設のため  
カーナビに反映されないことがございます。

☎ お問い合わせ  
TEL: 0285-72-5530  
運営会社: 株式会社ましこカンパニー  
HP: <http://m-mashiko.com>

出荷者募集中!

現在、道の駅ましこでは  
農産物の出荷計画を作成中。  
出荷計画をもとに、農家さんと一緒に  
品種ごとに生産量UPを目指します!  
出荷希望者も随時募集中です。  
詳しくは道の駅ましこ、売り場担当太田まで。